

- POZNÁMKY
- VŠEKERÉ NOVÉ PODHLADY VYJMA VELEJŠÍHO SCHODIŠTĚ JSOU TVOŘENY CELOPLOŠNÝM PROTIPOŽARNÍM PODHLEDEM A KAZETOVÝM PODHLEDEM
 - TECHNICKÁ ZPRÁVA JE NEJEDINOU SOUČÁSTÍ PROJEKTOVÉ DOKUMENTACE, DOKUMENTACI JE NUTNÉ BRÁT JAKO CELEK A TO I S PŘÍHLÉDNUTÍM K OSTATNÍM PROFESÍM
 - VÝŠKY PARAPETŮ OKEN, DVEŘÍ A PŘEDSTĚN JSOU KÓTOVÁNY OD ČISTÉ PODLAHY PODLAŽÍ
 - VŠEKERÁ BAREVNÁ A TVAROVÁ ŘEŠENÍ VÝROBKŮ, POVRCHŮ A POD. BUDOU KONZULTOVÁNA A ODSOUHLASENA INVESTOREM
 - KAŽDÝ VÝROBEK, MATERIÁL ČI TECHNOLOGICKÉ ZAŘÍZENÍ MUSÍ BÝT OPATŘENO CERTIFIKÁTEM O SHODĚ
 - U TECHNOLOGIÍ A JINÝCH ZAŘÍZENÍ MUSÍ BÝT PROVEDENY REVIZE A JINÉ POTŘEBNÉ ZKOUŠKY
 - VŠEKERÉ CERTIFIKÁTY A PROTOKOLY MUSÍ BÝT DOLŽENY DODAVATELEM
 - VŠEKERÉ ROZMĚRY VÝROBKŮ VKLÁDANÝCH DO OTVORŮ A NIK JE NUTNÉ PŘED OBJEDNANÍM OVĚŘIT PODLE SKUTEČNÝCH ROZMĚRŮ STAVBY
 - PŘI PROVÁDĚNÍ BUDOVY DODRŽOVÁNY TECHNOLOGICKÉ PŘEDPISY VÝROBCŮ JEDNOTLIVÝCH PRVKŮ, U SYSTÉMOVÝCH DODÁVEK BUDOU POUŽITY POUZE PŘÍPUŠTNÉ SYSTÉMOVÉ PRVKY
 - DOZVOJÍ PROSTUP PRO INSTALACE BUDOU ZADŽENY PO PROVEDENÍ INSTALACÍ
 - PŘECHODY PODLAHOVÝCH KRYTIN BUDOU ŘEŠENY NEREZOVÝMI SYSTÉMOVÝMI LÍŠTAMI
 - HYDROIZOLAČNÍ STĚRKY PODLAH BUDOU VYTAŽENY ZOOMI NA STĚNY, ROHOVÉ DETAILY BUDOU ŘEŠENY SYSTÉMOVÝMI PÁSKAMI
 - PŘÍPISY DVEŘÍ PODPÍŠÍ MINIMÁLNÍ SVĚTLOST VÝŠKY A ŠÍŘKY DVEŘNÍ VÝPLNĚ, HRUBÉ ROZMĚRY OTVORŮ DVEŘÍ JE NUTNÉ SPECIFIKOVAT PO VÝBERU KONKRÉTNÍHO DODAVATELE DVEŘNÍCH VÝPLNÍ, A PŘED OBJEDNÁVKOU DVEŘÍ JE NUTNÉ ZAMĚŘIT SKUTEČNÉ ROZMĚRY DVEŘNÍCH OTVORŮ
 - BUDE PROVEDENA DEMONTÁŽ A UKLIDÁNÍ VŠECH STÁVAJÍCÍCH ŽALUZII A GARNÝŮ U DEMONTÁVOANÝCH OKEN A OBVODOVÉHO PLÁSTĚ
 - VŠECHNA OKNA BUDOU OPATŘENA NOVÝMI ŽALUZIEMI, TYP BUDE VYSPESIFIKOVÁN INVESTOREM
 - STÁVAJÍCÍ VNITŘNÍ PARAPETY S KRYTEM TOPENÍ BUDOU DEMONTOVÁNY A BUDE PROVEDENA ZPĚTNÁ MONTÁŽ, PŘED MONTÁŽÍ SE PROVEDE OVĚŘENÍ A ODSOUHLASENÍ, ZDA KRYT SPLŇUJE POŽADAVKY NA DOSTATEČNOU CÍRKULACI VYTÁPĚNÉHO VZDUCHU
 - VÝSOUŠECÉ NA WC - ELEKTRICKÉ, RŮCE VKLÁDANÉ SHORA
 - PŘÍPISY SE SPOLČOVÁNÍM NA SENZOR
 - VŠEKERÉ INTERIEROVÉ PRVKY NACHÁZÍCÍ SE V PROSTORU ZA PRACOVNÍM PRŮCHVEM V EXTERIÉRU BUDOVY PO REALIZACI NAVRÁCENY DO PŮVODNÍHO STAVU (DVEŘE, PŘÍČKY, VÝVALBA, ŠTUK APOD.), V PŘÍPADĚ VĚTŠÍHO POŠKOZENÍ BUDOU NAHRAZENY NOVÝMI
 - V MÍSTĚ REALIZACE NOVÝCH PODHLADŮ V ROZDILNÝCH VÝŠKÁCH OPROTI PŮVODNÍM, BUDOU TATO MÍSTA OŠETŘENA DLE POŽADAVKŮ PBR, TAK ABY BYLY ZACHOVÁNY POŽADAVKY NA PŮ
 - VE VŠECH DOTYČNÝCH PROSTORÁCH DOJDE K OBNOVENÍ SDK OBLOŽENÍ OK SLOUPŮ PROTIPOŽARNÍM SDK
 - NA STŘECHÁCH DOJDE K DEMONTÁŽI VŠECH STŘEŠNÍCH VPUSŤÍ A NAHRAZENÍ NOVÝMI A NASTAVENÍ PODSTAVCŮ PRO VZT
 - VŠEKERÉ DETAILY NAPŮJENÍ NA STÁVAJÍCÍ KONSTRUKCE NUTNÉ KONZULTOVAT PŘI REALIZACI PO ODKRYTÍ SKUTEČNÉHO STAVU KONSTRUKCÍ

LEGENDA STAVŮ KONSTRUKCI

- NOVÉ KONSTRUKCE
- STÁVAJÍCÍ KONSTRUKCE
- BOURANÉ KONSTRUKCE
- DOČASNÉ KONSTRUKCE

LEGENDA MATERIÁLŮ

- SOUSEDNÍ STAVBY V ŘEZU
- BETON PROSTÝ
- ŽELEZOBETON
- ROSTLÝ TERÉN
- TEPELNÁ IZOLACE XPS
- TEPELNÁ IZOLACE EPS
- TEPELNÁ IZOLACE MW
- SÁDROKARTON
- STÁVAJÍCÍ CIHELNÉ ZDIVO
- STÁVAJÍCÍ PŘÍČKY - CIHELNÉ ZDIVO/SDK

REVIZE	Popis	Datum
C.		

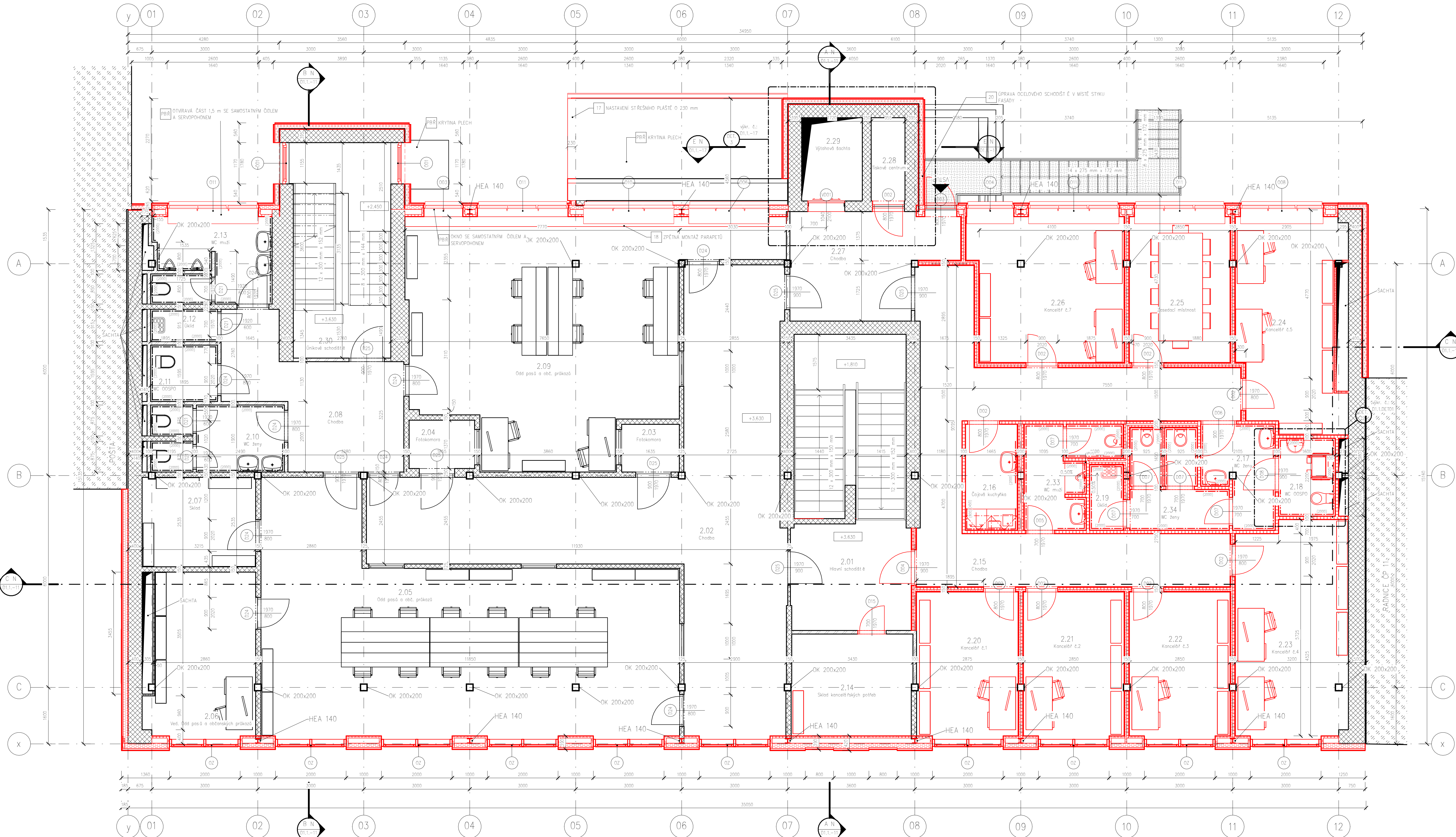
±0,000 m = 314,480 m.n.n. Bpv VÝŠKOVÝ SYSTÉM: Bpv SOUŘADNÝ SYSTÉM: JTSK

B1601 Adapte prostor a zateplení budovy MěÚ v Litvinově, čp 12, Náměstí Miru	
INVESTOR Město Litvinov Náměstí Miru 11, 436 01 Litvinov	GENERÁLNÍ PROJEKTANT Ing. Antonín Wachtel
MÍSTO STAVBY MěÚ v Litvinově, Náměstí Miru 12, 436 01 Litvinov	Ing. Antonín Wachtel J.A. Kormošova 4998 430 777 802 fax wachtel@seznam.cz
ČÍSLO: 144508/1 DČ: 02034601977 Příloha: 348 Kapsle: 430 603 248 598 PSC: 434 01	

ZPRACOVATEL ČÁSTI PROJEKTU	RAZITKO:	JAMPL
ODPOVĚDNÝ PROJEKTANT ČÁSTI PROJEKTOVÉ DOKUMENTACE:	www.jampl.cz	
Milan Vondruška		
KONTROLAVAL:		
Bc. Lukáš Staník		
VYPRACOVÁVAL:		
Bc. Nikola Štátník, Bc. Lukáš Staník		
Č. ZAK.: 719 204/R		

ČÁST PROJEKTOVÉ DOKUMENTACE		STUPEN: DPS
D.1.1. ARCHITEKTONICKO-STAVEBNÍČÁST		DATUM: 03/22
VÝKRES:		FORMÁT: Role 5x24++
PŮDORYS 2NP - NOVÝ STAV		MĚŘÍTKO: 1:50
		Č. VÝKRESU: D1.1.-05

REPROGRAFIE: B: 121 ČB: 60 Rozměry výkresu: 594 mm x 1050 mm, Plocha výkresu: 0,624 m², Počet formátů A4: 10,1 ks



MÍSTNOSTI 2NP - NOVÝ STAV				
Číslo	Název	Plocha	Povrchová úprava podlahy	Povrchová úprava stěny
2.01	Hlavní schodiště	26,1 m²	Betonové stupně + PVC	Vápenocementová omítka
2.02	Chodba	60,2 m²	PVC	Vápenocementová omítka
2.03	Fotokomora	2,2 m²	Koberec	Klíňový nátěr
2.04	Fotokomora	2,5 m²	Koberec	Klíňový nátěr
2.05	Odd. pasů a obě. průkazů	65,7 m²	Koberec	Klíňový nátěr
2.06	Ved. Odd. pasů a obě. průkazů	14,2 m²	Koberec	Klíňový nátěr
2.07	Sklad	8,1 m²	Koberec	Klíňový nátěr
2.08	Chodba	14,8 m²	Keramická dlažba	Klíňový nátěr
2.09	Odd. pasů a obě. průkazů	53,3 m²	Koberec	Klíňový nátěr
2.10	WC ženy	7,0 m²	Keramická dlažba	Omítka + keramický obklad
2.11	WC OOSPO	3,0 m²	Keramická dlažba	Omítka + keramický obklad

MÍSTNOSTI 2NP - NOVÝ STAV				
Číslo	Název	Plocha	Povrchová úprava podlahy	Povrchová úprava stěny
2.12	Úklid	1,7 m²	Keramická dlažba	Kazetový podhled
2.13	WC muži	8,2 m²	Keramická dlažba	Omítka + keramický obklad
2.14	Sklad kancelářských potřeb	9,9 m²	Koberec	Klíňový nátěr
2.15	Chodba	35,4 m²	Keramická dlažba	Vápenocementová omítka
2.16	Čajová kuchyňka	4,4 m²	Vápenocementová omítka	Kazetový podhled
2.17	WC ženy	5,2 m²	Keramická dlažba	Omítka + keramický obklad
2.18	WC OOSPO	3,5 m²	Keramická dlažba	Omítka + keramický obklad
2.19	Úklid	1,8 m²	Keramická dlažba	Omítka + keramický obklad
2.20	Kancelář č.1	12,3 m²	Koberec	Vápenocementová omítka
2.21	Kancelář č.2	12,1 m²	Koberec	Vápenocementová omítka
2.22	Kancelář č.3	12,1 m²	Koberec	Vápenocementová omítka

MÍSTNOSTI 2NP - NOVÝ STAV				
Číslo	Název	Plocha	Povrchová úprava podlahy	Povrchová úprava stěny
2.23	Kancelář č.4	19,6 m²	Koberec	Vápenocementová omítka
2.24	Kancelář č.5	17,2 m²	Koberec	Vápenocementová omítka
2.25	Zasedací místnost	11,8 m²	Koberec	Vápenocementová omítka
2.26	Kancelář č.7	17,4 m²	Koberec	Vápenocementová omítka
2.27	Chodba	12,4 m²	Keramická dlažba	Vápenocementová omítka
2.28	Úklidové centrum	2,3 m²	PVC	Vápenocementová omítka
2.29	Výťahová šachta	4,1 m²	Betonová stěrka	Vápenocementová omítka
2.30	Úklidové schodiště	16,8 m²	PVC	Vápenocementová omítka
2.33	WC muži	6,1 m²	Keramická dlažba	Omítka + keramický obklad
2.34	WC ženy	6,5 m²	Keramická dlažba	Omítka + keramický obklad
Celkový součet:		478,0 m²		